

1月行事予定表

生活目標「規律ある生活を送ろう」

書き初め会 1月7日

日	曜	校 内 行 事
7	木	始業式 校内書き初め会
8	金	(45分授業)木曜授業 生徒委員会 給食開始
9	土	
10	日	
11	月	成人の日
12	火	1年身体測定 ◎司書来校 図書ボランティア 10:00~12:00
13	水	(45分授業) 生徒議会 2年身体測定 ◎S.C・司書来校 図書ボランティア 10:00~12:00
14	木	3年学年末テスト ⑤13:50~14:35
15	金	3年学年末テスト 3年身体測定
16	土	
17	日	
18	月	(45分授業) ⑤百人一首の会 ◎A.L.T来校 ~22日
19	火	木曜授業
20	水	◎S.C・司書来校
21	木	(45分授業) 火曜授業 3年教育相談
22	金	(45分授業) 3年教育相談
23	土	英検Ⅲ 9:00~ 準2級 4級 13:30~ 3級
24	日	
25	月	(45分授業) 学校朝会
26	火	火曜授業⑤⑥①②③④ (45分授業) 私立一般入試出願
27	水	◎S.C・司書来校 ◎ボルトガル語通訳来校13:00~
28	木	私立高校・専修学校推薦入試
29	金	食に関する指導 ③1-2 ④1-1⑤1-3 ⑥1-4
30	土	漢検 13:30~
31	日	



書き損じはがきの集約について

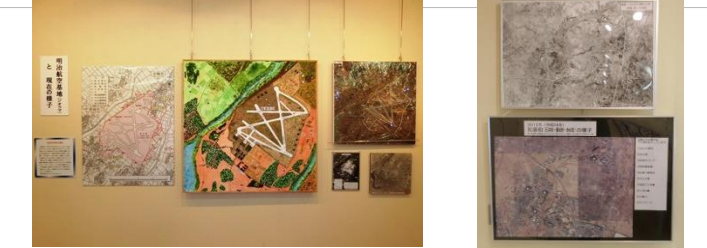
PTA活動の活性化を図る資金に充てることや、不要になったと思われる物の再利用について、親子で話し合う機会とすること、東海北陸ブロックPTA研究大会・愛知大会(平成30年予定)の運用資金として備蓄することなどを目的に平成13年度からご協力をいただいている活動です。今年度もご協力をお願いします。
校内集約日を1月29日(金)までとします。
 お子様を通じて、各学級担任で、教頭にお届けくださいますよう、お願いします。

インフルエンザに関する対応について ご留意をお願いします

かぜによる欠席やインフルエンザによる学級閉鎖の知らせが入る季節を迎えます。市内では学級閉鎖の措置をとった学校はまだありませんが、インフルエンザの予防のために、うがい、手洗い、十分な休養、換気の励行を実践しましょう。
 インフルエンザに罹患した場合は、出席停止の措置をとります。再出席にあたっては、学校が配付する治癒証明証を、医療機関で記入していただいた後となりますので、よろしくご願ひいたします。
 なお、出席停止期間の基準は「発症後5日を経過していること、かつ解熱後2日を経過するまで」となっております。

ギャラリー 明芸館

1月の展示 期間 1月12日(火)~2月4日(木)
戦後70年 明治航空基地から明祥中学校へ
 ~昭和から平成へ、明祥中学校校区の変遷~
 明治航空基地の様子をジオラマや写真、戦時中に使用した物などの資料を展示します。また、明祥中学校の歴史をパネルや年表などで振り返るとともに、校区の様子について戦後の航空写真と現在の衛星写真を並べた展示などを行っています。



2月の主な行事予定

- 3日(水) 2年立志の会 (1・3年授業参観なし)
3年私立・専修一般入試、特別日課(午前中)
- 4日(木) 1・2年実力テスト 入学説明会・部活動見学
3年私立・専修一般入試、特別日課(午前中)
- 5日(金) 3年私立・専修一般入試 生徒委員会
- 8日(月) 生徒朝会 第4回ふれあい会議
- 9日(火) 木曜授業 生徒議会 生徒会資源回収(12日まで)
- 10日(水) ⑤⑥薬物乱用防止教室 第1回選挙管理委員会
- 12日(金) 1・2年学年末テスト範囲発表

- 17日(水) 公立高校推薦入試
- 18日(木) 1・2年生学年末テスト
- 19日(金) 1・2年生学年末テスト ⑤⑥3年奉仕作業
- 22日(月) 火曜授業
- 23日(火) 月曜授業、⑤⑥卒業生を送る会
- 25日(木) ⑤⑥③④①② 第2回学校保健委員会(1限・1年)
- 26日(金) 生徒委員会 3年給食終了
- 29日(月) 1限・2限卒業式予行演習 授業・月曜①②③④